

Landbrugsmøde om Grøn Trepert

Birgit S. Hansen

KL's repræsentant for Grøn Trepert



A photograph of a forest floor covered in fallen, brown and yellow leaves. A small, vibrant green plant with four leaves is growing in the center-left of the frame.

Agenda

- Det store overblik
- Organisering af omlægningsindsatsen
- Lokal forankring af omlægningsindsatsen
- Konkrete initiativer fra KL
- Spørgsmål

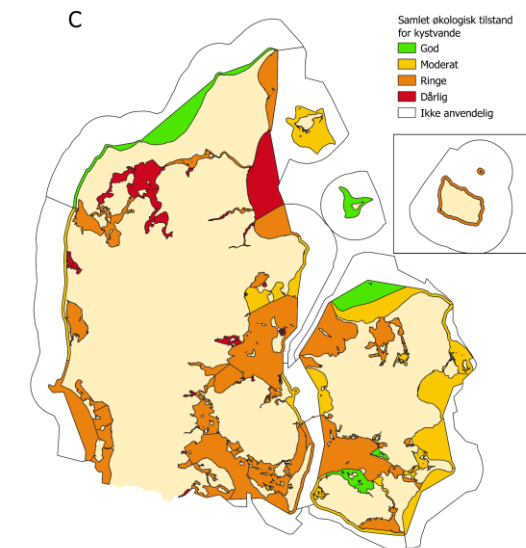
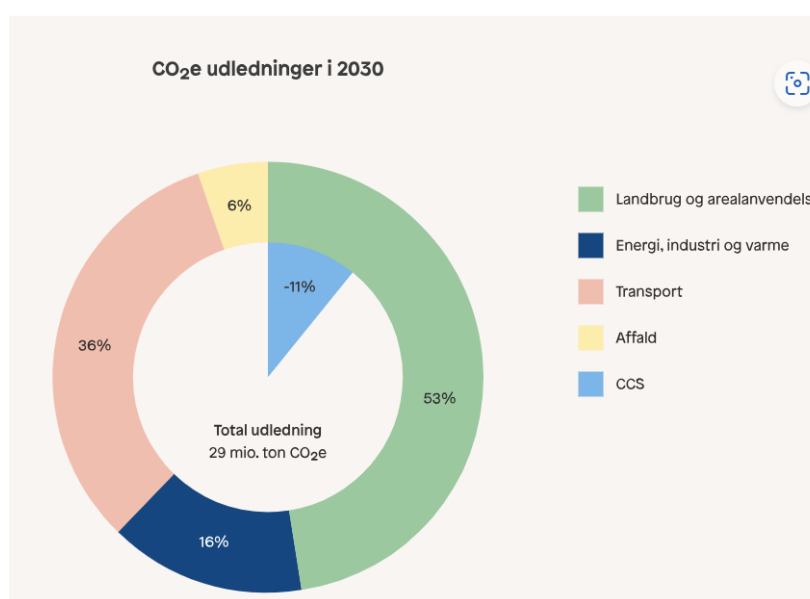
Hvorfor Grøn Trepert?

Nå nationale og europæiske klimamål

Opfyldte EU's vandrammedirektiv

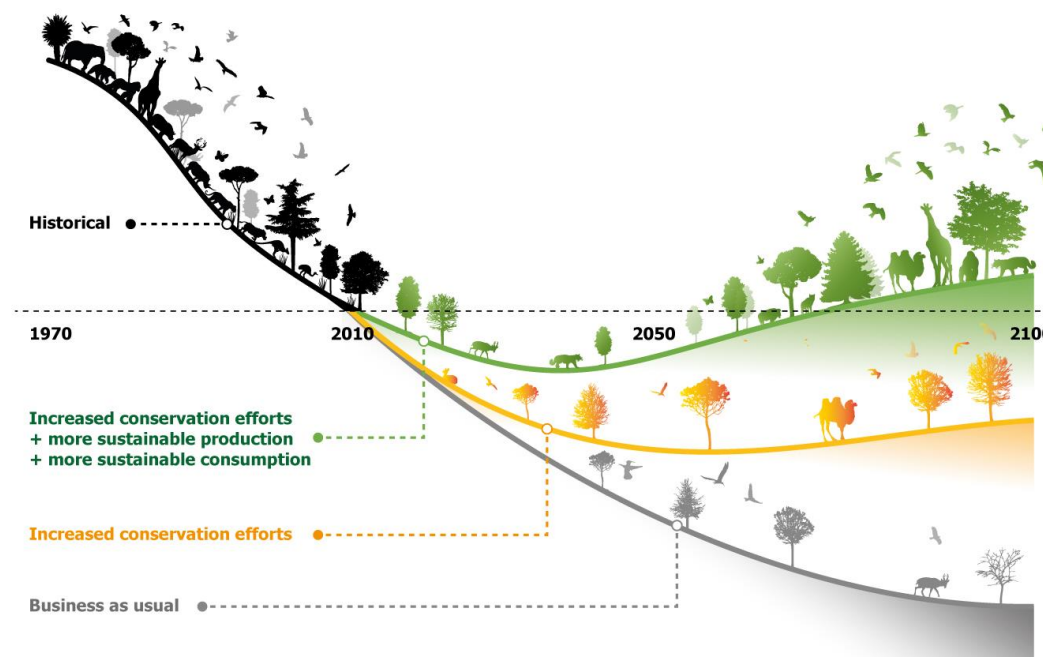
Levere på EU's naturgenopretningsforordning

Med omlægning af landbrugsjord som centralt omdrejningspunkt!



CO₂-udledninger BaU2030

Økologisk tilstand kystvande



Fremskrivning af biodiversitet - principskitse

Højt ambitionsniveau

.. og stort ansvar til kommunerne



Omlægningsplaner i 2025



Reduktion af 13.780 ton kvælstof



140.000 ha lavbundsjorder i 2030



20 pct. beskyttet natur

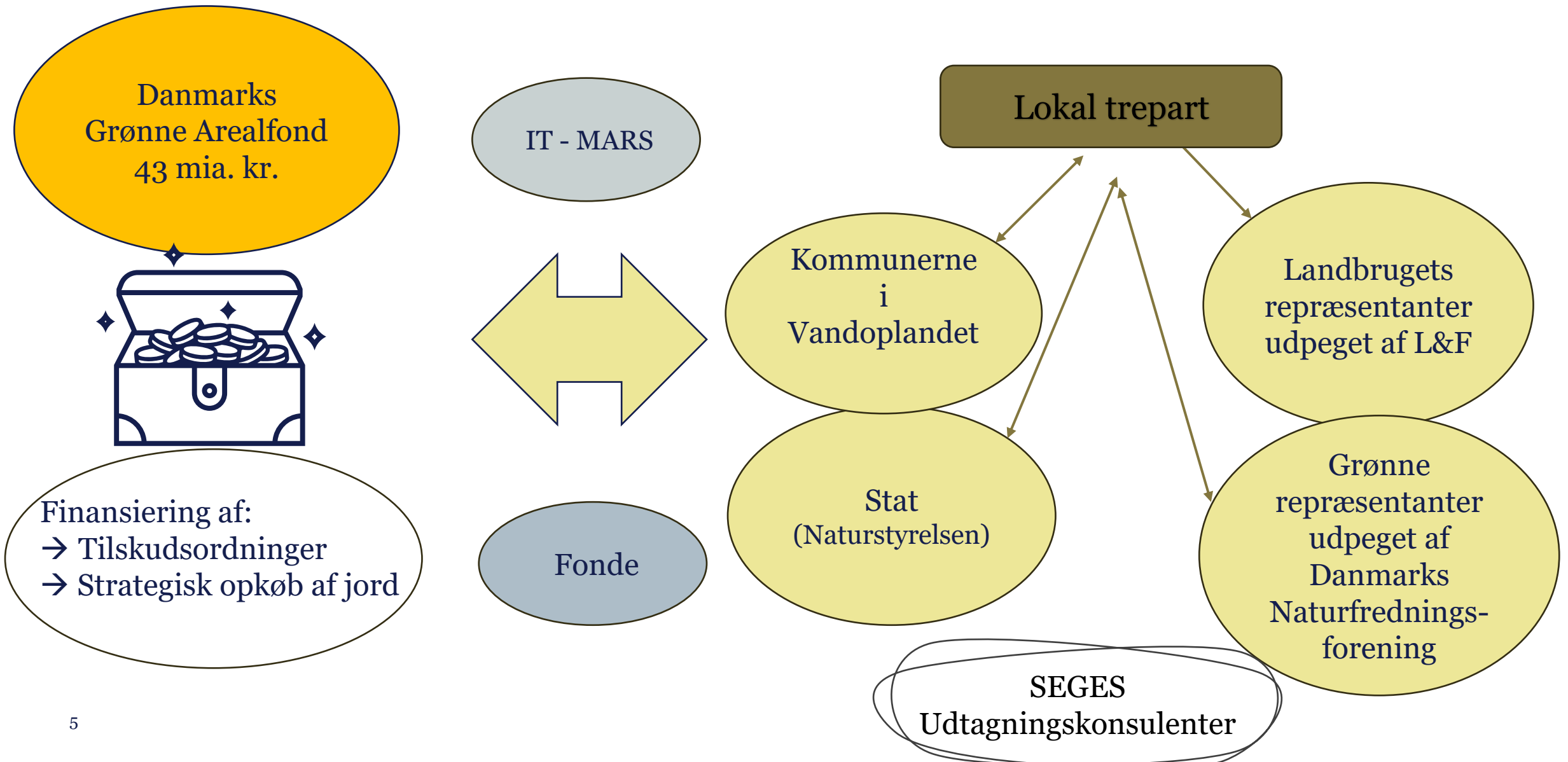


250.000 ha ny skov i 2045

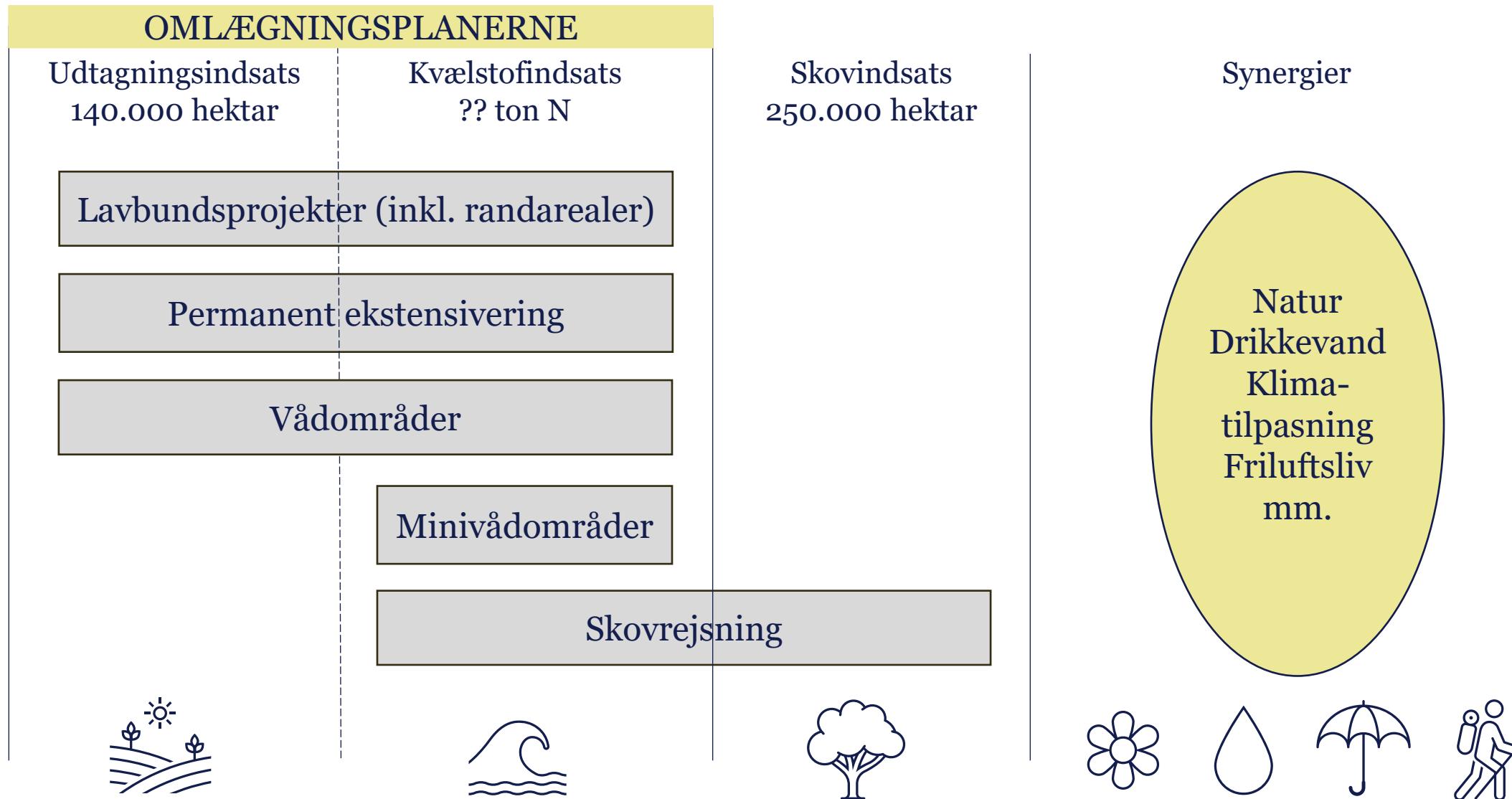


43 mia. kr. i Danmarks Grønne Arealfond

Opgaven er et fælles ansvar



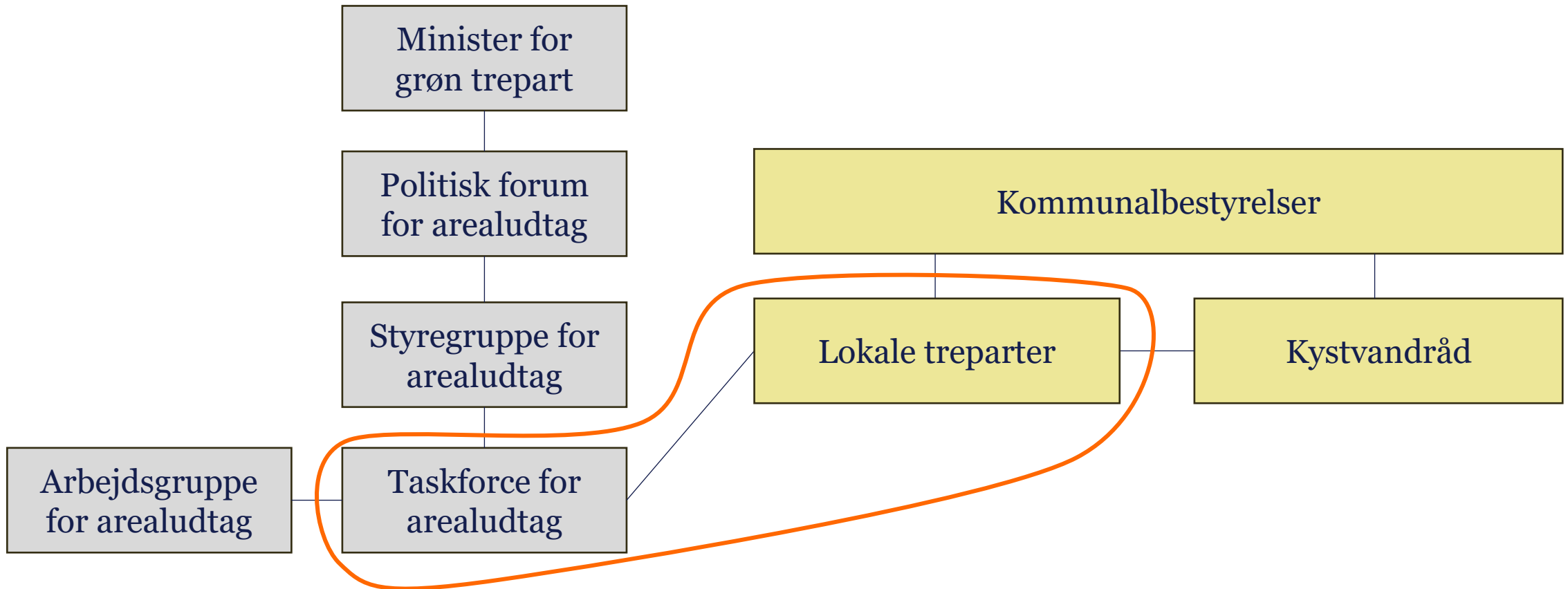
Samspil mellem virkemidler i omlægningsplanerne



Organisering af omlægningsindsatsen

NATIONAL ORGANISERING

LOKAL ORGANISERING



Hovedelementer i tidsplanen for 2025

December 2024

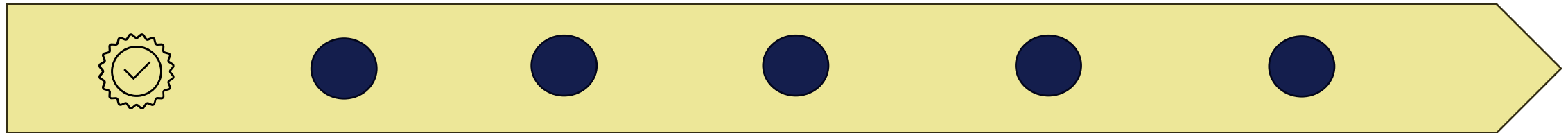
- VP3 II sendes i høring

Februar 2025

- Formands- og sekretariatskommuner er udpeget.
- De lokale treparter er nedsat.
- Første møde i Politisk Forum for Arealudtag (ultimo).

Juli 2025

- De første skitseprojekter er oprettet i MARS.



Januar 2025

- Startpakke til kommunerne og de lokale treparter.
- Styrelsen åbner call-center og postkasse.
- IT-værktøjet MARS til omlægningsplaner lanceres 29/1. Derefter opstartsmøder.

Foråret 2025

- Opdateret retentionskort og braklægningspunkt lægges i MARS.

December 2025

- Omlægningsplanerne principvedtages i kommunalbestyrelserne.

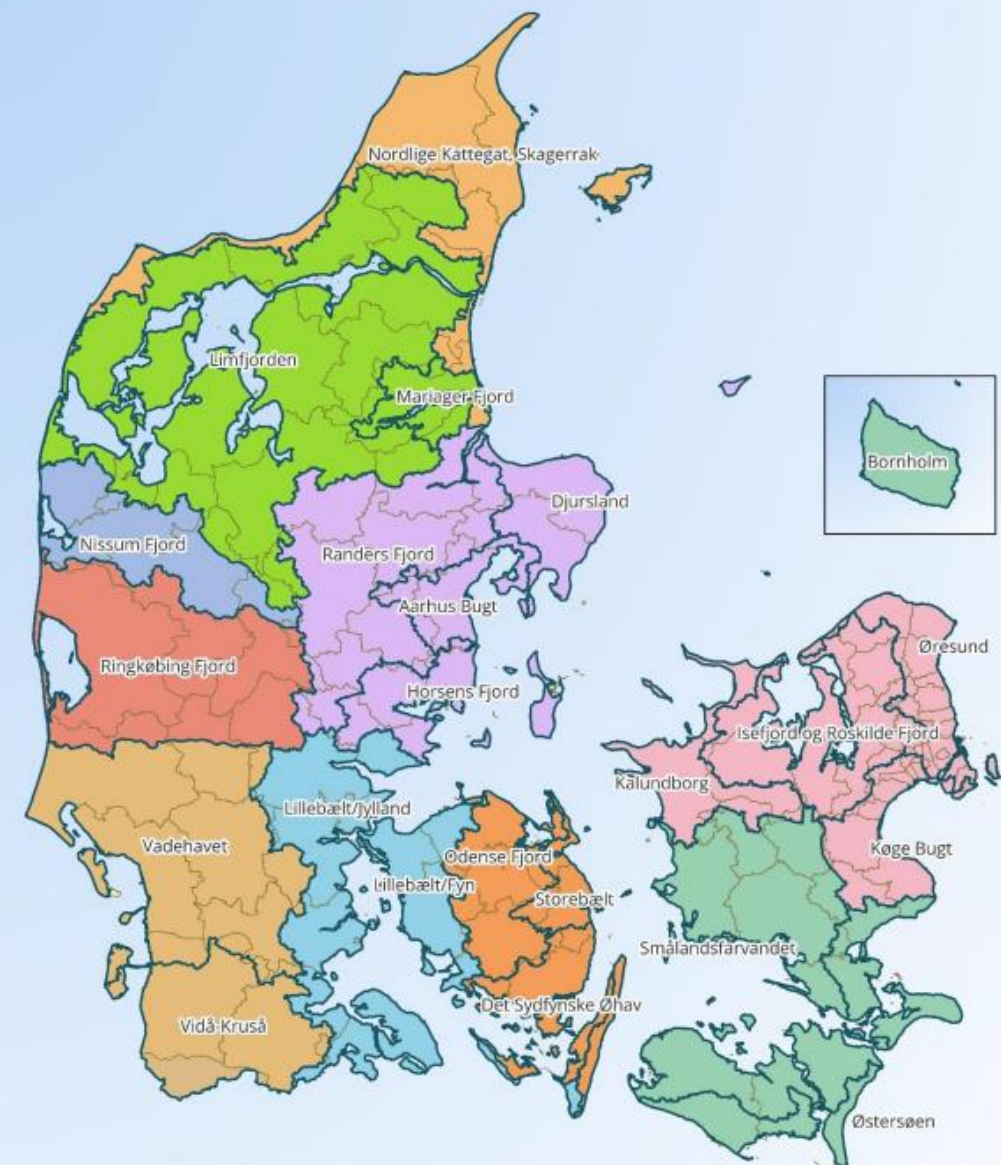
LOKALE TREPARTER & GRUPPER

KL

Lokal forankring af omlægningsindsatsen

Kommunernes opgaveportefølje består af to spor:

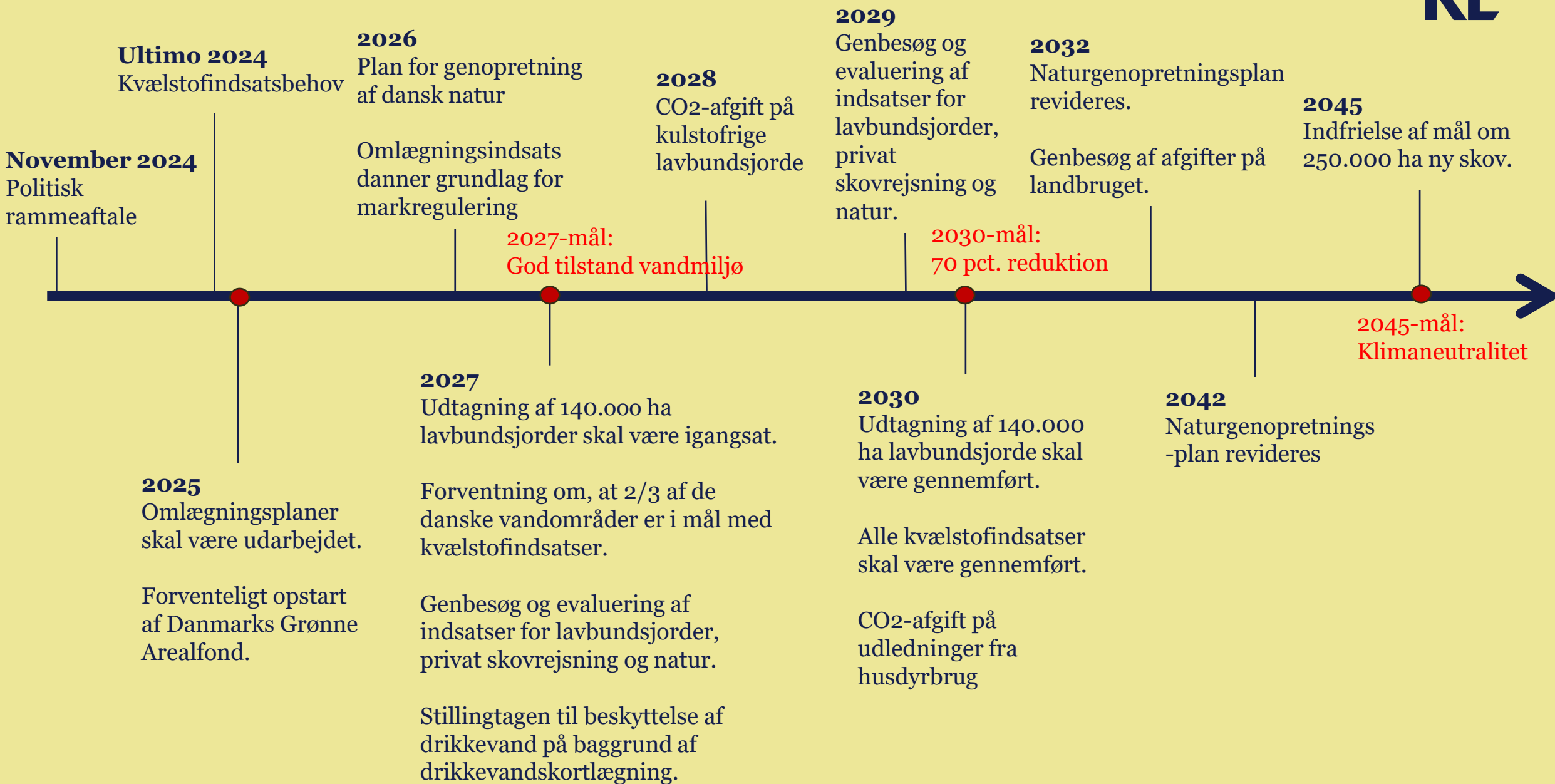
- 1) Lokal forankring af omlægningsindsatsen i lokale treparter
 - Udarbejde dynamiske omlægningsplaner i 2025.
 - Sammentænke med øvrig kommunal planlægning.
 - Sikre fremdrift, herunder klare rammer for hvem, der er ansvarlig for hvilke projekter.
 - Deltage i eller give input til møder i Taskforce for Arealudtag (afrapportering på fremdrift og barrierer).
- 2) Opsøgende arbejde og arbejde aktivt for realisering af arealomlægningsprojekter.



KL

Tidslinje med hovedelementer

KL





Spørgsmål?

- Hvad skal jeg tage med tilbage?